

# 西浦学习超市平台操作指南

欢迎各位老师报名参加教师教学创新能力提升课程！本次线上课程将在西浦学习超市（Learning Mall）平台上进行，具体操作流程如下所示。

## 新账户注册步骤：

- 点击下方链接：[https://www.learningmall.cn/login/index.php?lang=zh\\_cn](https://www.learningmall.cn/login/index.php?lang=zh_cn)（请复制以上链接在浏览器打开，建议使用 Chrome 或 Firefox 浏览器，不建议使用 IE 浏览器）；
- 点击“注册新账户”可进入注册页面，如图 2；



图 1



图 2

- 注册时按照平台指引填写您的相关信息注册，所有信息均为新填写，在选课密码（英文 Enrolment key）内输入：ILead@2021（注意：英文部分开头两个字母为大写，其余为小写），如图 3；

选择您的用户名和密码

用户名

创建用户名

- 用户名没填

密码

根据平台要求，设置密码，以后登录用

- 密码没填

更多细节

选课密码

Enrolment key

ILead@2021

电子邮件地址

您的邮箱账号

电子邮件(重复)

再输入一次您的邮箱账号

姓氏

- 姓氏没填

名

市/县

国家或地区

选择一个国家或地区

注册我的新帐号

取消

图 3

- d) 通过注册邮箱，完成验证：点击链接完成注册报名（注意：若您没有收到验证邮件，请查询是否进入了邮件垃圾箱），如图 4；



图 4

- e) 完成邮箱验证后, 回到西浦学习超市平台 (Learning Mall), 点击: “继续” 按钮后, 即完成注册并自动登录;



图 5

## 课程学习步骤:

- a) 登录进入西浦学习超市 (Learning Mall) 首页, 点击 “个人主页”, 即可看见《教师教学创新能力提升课程》; 点击课程模块任意位置开始进入学习;



图 6

b) 进入课程页面，点击进入各模块学习，如图 7；



图 7

- c) 进入课程模块页面后，根据提示，在指定时间内完成每一项学习任务；若学习任务为观看课程视频，则点击“View”上方的**课程名称**即可进入视频界面，如图 8；



图 8

- d) 若没有弹出窗口，点击蓝色字体部分即可跳转到课程视频页面，如图 9, 10；



图 9

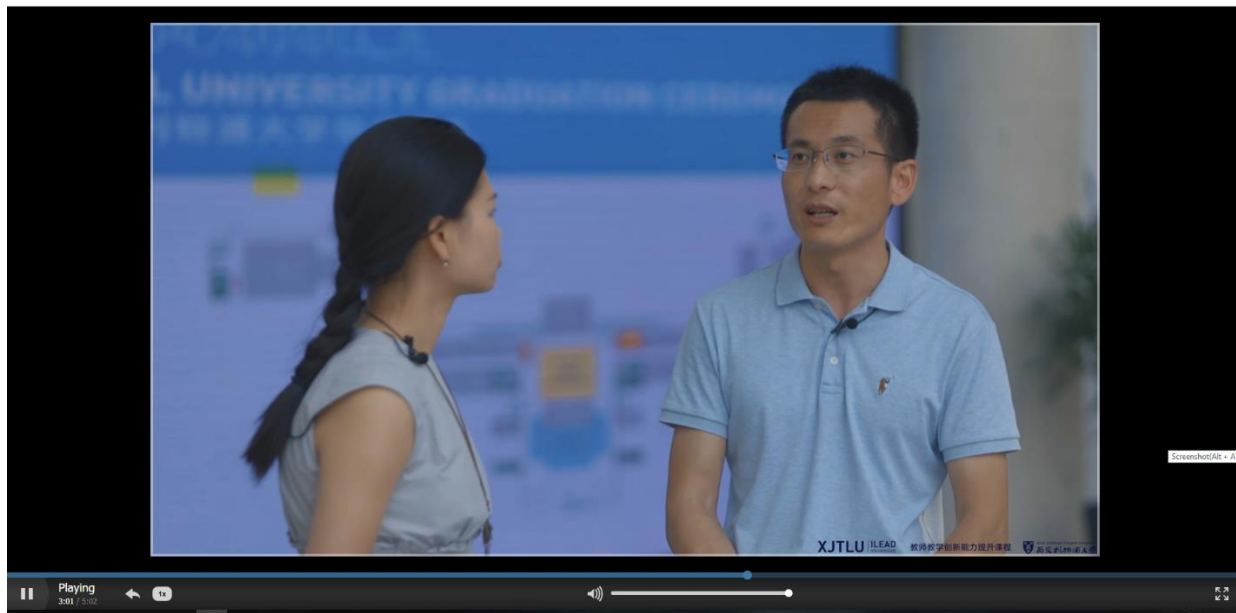


图 10

如果您在操作过程中遇到任何问题，欢迎您跟我们联系，工作人员会第一时间为您解答。联系方式如下：

1. 发邮件至：Siyu.chen@xjtlu.edu.cn
2. 发送微信给艾力小助手：XJTLUILEAD
3. 电话联系：0512-81888349

感谢您的观看，祝您研修愉快，收获满满！